

# L'esperienza di Sun'Agri

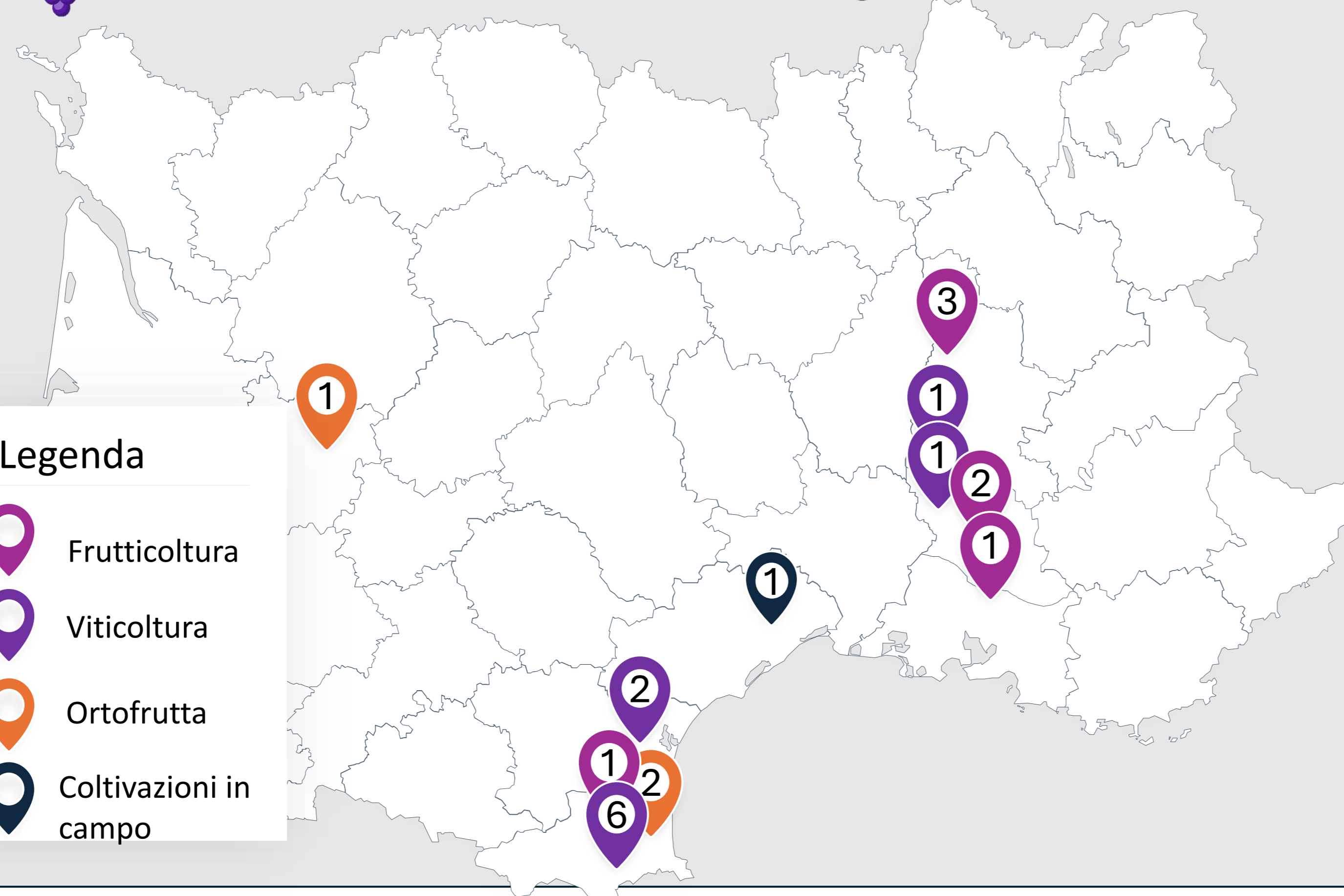
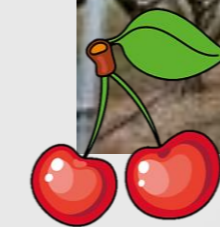
## AGRIVOLTAICO DINAMICO AVANZATO

---

Raffaella Bisconti  
Direttore Generale  
Sun'Agri Italia



# Impianti in servizio in Francia



**Legenda**

- Frutticoltura
- Viticoltura
- Ortofrutta
- Coltivazioni in campo

**24 Impianti in funzione**

**60MWp, in servizio e in install. 2024**

**4+2 brevetti**

**15+ colture protette**

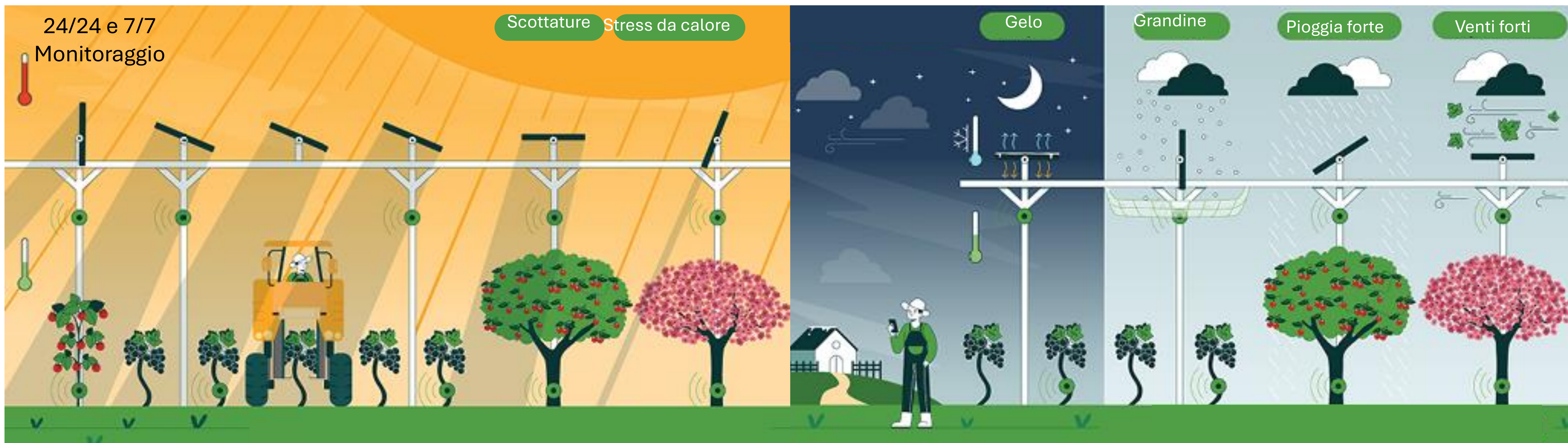
**15 anni R&D**



# Protezione delle colture attraverso il controllo del microclima

Controllo in tempo reale dei pannelli fotovoltaici (bifacciali) basato su:

- angolo ottimale di irraggiamento, dinamico, da + 90° a - 90°, full tracking – anti-tracking
- esigenze delle colture, SunAgri Box + controllo attraverso sensoristica in rete





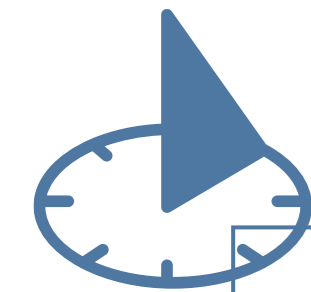
# Agrivoltaico Dinamico Avanzato



## Sensori

Raccolta in tempo reale di dati sul clima e di dati fisiologici della pianta:

- Temperatura
- Umidità
- Radiazione
- Vento
- Stato dell'acqua/apporto idrico



## Tracking monoassiale

Il movimento dei pannelli viene controllato per ottimizzare la resa

## Monitoraggio agronomico continuo

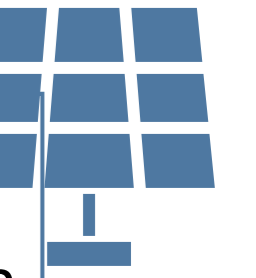
- Ogni progetto include una zona pilotata ed una zona di controllo
- Monitoraggio agronomico fatto da Enti e Laboratori esperti



Site in La Pugère (France)

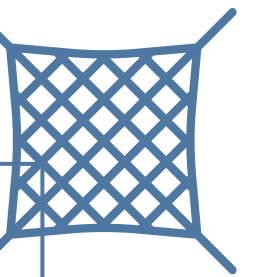
## Pannelli bifacciali

Per massimizzare la produzione di energia anche quando l'inclinazione non è ottimale (minimizzando la perdita di producibilità elettrica)



## Reti

Per proteggere le piante da grandine, insetti, calore e scottature



## Software di controllo AI

- Simulazione del pilotaggio e delle condizioni climatiche
- Previsioni meteo per prevenire effetti climatici





**Vigneto a  
Tresserre, France**



The logo for Sun Agri, featuring the word "sun" in black lowercase letters, followed by a stylized green and yellow leaf icon, and the word "Agri" in black uppercase letters.

**sun Agri**

A large-scale agricultural project featuring a solar farm. The solar panels are mounted on a metal structure that allows them to be tilted. Below the panels, rows of young fruit trees are planted in a field. A dirt path runs alongside the trees on the right side of the image. The sky is clear and blue.

**Frutteto a  
Etoile-sur-Rhone, Francia**