

ACCENDIAMO LE ENERGIE

**Percorso partecipativo per l'attivazione di
Comunità Energetiche Rinnovabili e Solidali nei
comuni di Brisighella, Casola Valsenio, Castel
Bolognese, Faenza, Riolo Terme e Solarolo**

ING. SILVIA DONATTINI
SERVIZIO PROGRAMMAZIONE
AMBIENTALE ED ENERGIA

28.02.2024 | Ore 14.30- 16.00
Padiglione Hall SUD Stand 110

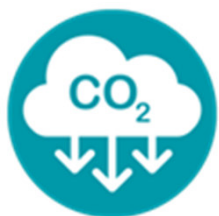
Emilia-Romagna. Il futuro lo facciamo insieme.

PAESC PIANO DI AZIONE PER IL CLIMA E L'ENERGIA SOSTENIBILE

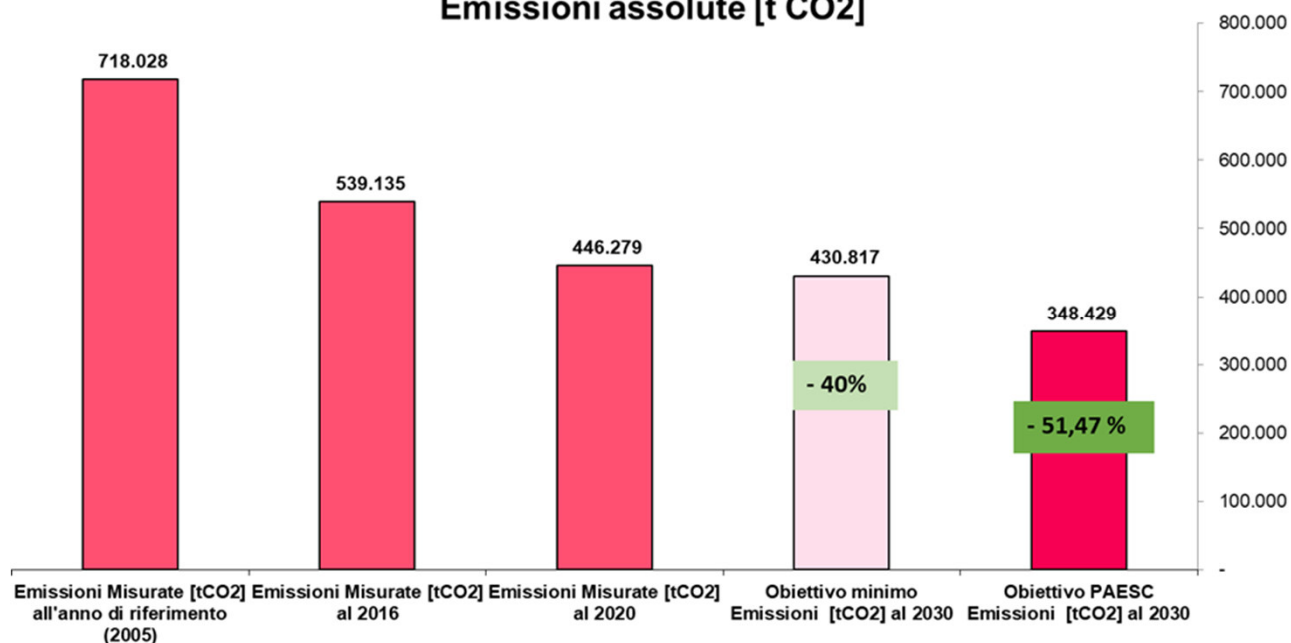
L'Unione della Romagna Faentina nel 2019 ha aderito al
«Patto dei Sindaci per il Clima e L'Energia» e ha redatto il
«**PIANO DI AZIONE per il CLIMA e L'ENERGIA SOSTENIBILE**»
secondo le linee guida del Centro di ricerca della
Commissione Europea

PAESC
Approvato dal Consiglio URF
il 28 aprile 2021

PAESC PIANO DI AZIONE PER IL CLIMA E L'ENERGIA SOSTENIBILE



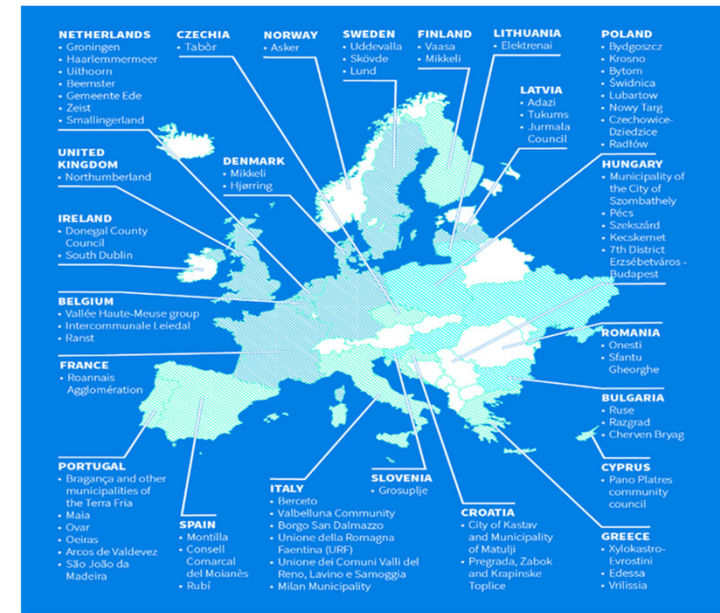
Emissioni assolute [t CO₂]





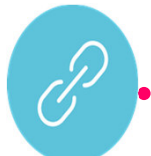

MONITORAGGIO QUALITATIVO DEL PAESC
APPROVATO CON D.G.URF N. 110 DEL
9.11.2023

**PROGETTO "CIRCULAR
COMMUNITIES: ENERGY
RETROFITTING FOR COLLECTIVE
SELF-SUFFICIENCY**

**FINANZIAMENTO DI 60.000,00
EURO A FONDO PERDUTO PER
SVILUPPARE CONCETTI DI
INVESTIMENTO**



OBIETTIVI DEL PROGETTO E ATTIVITÀ FINANZIATE

-  • Studio di **fattibilità** per la riqualificazione energetica edifici pubblici e di edilizia sociale tramite interventi sull'involucro, serramenti, sostituzione generatore di calore e installazione di impianti fotovoltaici
-  • Valutazioni relative all'installazione di **batterie di accumulo** e **colonnine di ricarica** per auto elettriche. Individuazione di possibili configurazioni per favorire la costituzione di **Comunità Energetiche Rinnovabili** e di **autoconsumo individuale** di energia rinnovabile
-  • **Coinvolgimento attivo** della **cittadinanza** e delle **amministrazioni locali**
-  • Redazione di un **Piano tecnico - economico** per l'attrazione di investimenti per l'implementazione degli interventi previsti

Riassunto dei Risultati

Siti analizzati totali: 77 edifici pubblici e tre terreni

 **26.501.542 € di investimenti totali previsti**

 **6,70 GWh/a di risparmio energetico**

2,91 MWp di potenza installata prevista (FER)

3,64 GWh/a di generazione da fonti rinnovabile

 **2.558 t/anno di emissioni di CO2 evitate**

Validato dal team EUCF
il 4.07.2023. Approvato
con D.G.URF n. 107 del
9.11.2023

PROSSIMI PASSI: individuare
ulteriori finanziamenti per
realizzare gli interventi e
costituire COMUNITA'
ENERGETICHE RINNOVABILI



SPORTELLO ENERGIA:
TRE APPUNTAMENTI A FAENZA
Sui temi della transizione
energetica



**ANALISI ED AZIONI PER AUMENTARE L'AUTOSUFFICIENZA
ENERGETICA**



**PRODUZIONE DI ENERGIA SOLARE MEDIANTE
IMPIANTI FOTOVOLTAICI**



**SUPPORTO A CITTADINI ED IMPRENDITORI PER UN MODELLO DI
CRESCITA SOSTENIBILE, INCLUSIVO ED INNOVATIVO**



Approvato con
D.D. n. 3341 del 23.11.2023

RIEPILOGO COMPLESSIVO			BENI COMUNI	TERRENI	ERP	EDIFICI RURALI	IMMOBILI PRODUTTIVI
TOTALE							
Coperture considerate	1244	n.	183	103	165	235	558
Sup. Totale Coperture considerate	2309971	m ²	120875	1179388	29456	71596	908656
Sup. coperture con impianto FV esistenti	181060	m ²	4758	0	173	0	176129
Stima potenza FV esistente	9062	kWp	238	0	17	0	8806
Sup. coperture senza impianto FV	2128911	m ²	116117	1179388	29283	71596	732527
Sup. Totale potenzialmente utilizzabile	232457	m ²	29029	88	7321	12887	183132
Potenza FV potenziale	101,76	MWp	5,81	55,28	1,46	2,58	36,63
Produzione annua potenziale	134047	MWh/anno	6386	82926	1611	2835	40289
Risparmio annuo TEP	25067	TEP	1194	15507	301	530	7534
Risparmio annuo CO2	43382	Ton	2067	26837	521	918	13039
			6%	54%	1%	3%	36%

SPORTELLLO ENERGIA: TRE APPUNTAMENTI A FAENZA SUI TEMI DELLA TRANSIZIONE ENERGETICA

1. Autoconsumo collettivo, autoconsumo a distanza, comunità energetiche;

2. Elettificazione dei consumi domestici, utilizzo delle pompe di calore;

3. Isolamento delle superfici, bonus energetici, utilizzo di materiali per la riduzione dei consumi energetici, come orientarsi in un intervento di efficientamento energetico



BANDO REGIONALE PER IL SOSTEGNO ALLO SVILUPPO DI COMUNITA' ENERGETICHE RINNOVABILI



**DUE PROGETTI DI FATTIBILITA' TECNICO-
ECONOMICA E COSTITUZIONE DI DUE
COMUNITA' ENERGETICHE RINNOVABILI**



**FINANZIAMENTO REGIONALE A
FONDO PERDUTO PER LO SVILUPPO
DI COMUNITA' ENERGETICHE
RINNOVABILI (CER)**



**IMPIANTO
FOTOVOLTAICO DI 1 MW
CIRCA 1300 MWH/ANNO
DI ENERGIA RINNOVABILE
RIDUZIONE DI CIRCA 600
TCO₂,
EQ /ANNO**

DUE PROGETTI DI FATTIBILITA' TECNICO-ECONOMICA E COSTITUZIONE DI DUE COMUNITA' ENERGETICHE RINNOVABILI

Discarica in gestione post operativa TEBANO

Edilizia residenziale pubblica. Circa 1000 utenti residenziali in povertà energetica



Invaso irriguo Santa Lucia

Esercizi commerciali e utenti residenziali in centro storico. Vincoli storici architettonici

BANDO AZIONI DI SISTEMA PER IL SUPPORTO AGLI ENTI LOCALI SUI TEMI DELLA TRANSIZIONE ENERGETICA



ACCENDIAMO LE ENERGIE:

Percorso partecipativo per l'attivazione di comunità energetiche rinnovabili e solidali nei sei comuni dell'URF: Brisighella, Casola Valsenio, Castel Bolognese, Faenza, Riolo Terme e Solarolo

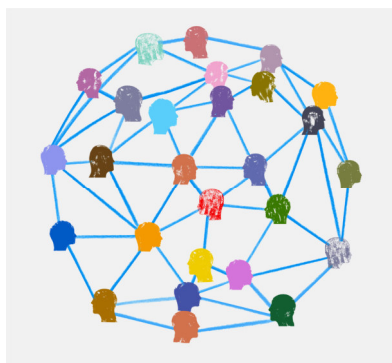
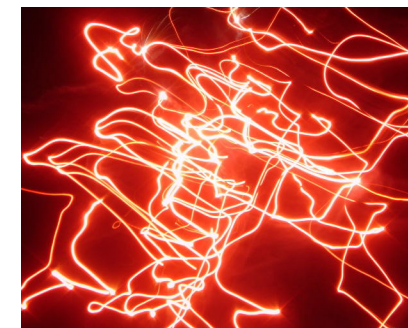
ACCENDIAMO LE ENERGIE:

Percorso partecipativo per l'attivazione di comunità energetiche rinnovabili e solidali nei sei comuni dell'URF



Fase 1

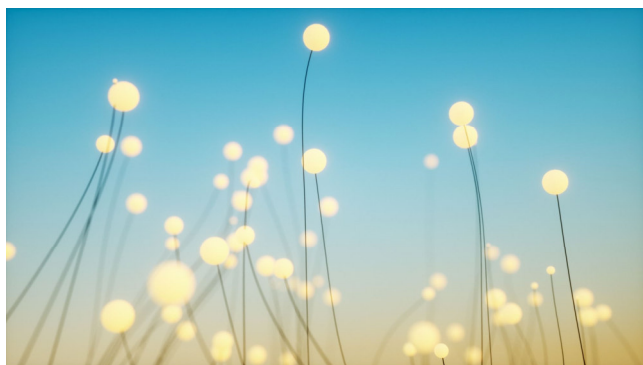
Informazione, sensibilizzazione e animazione territoriale legate al tema delle Comunità Energetiche Rinnovabili



Fase 2

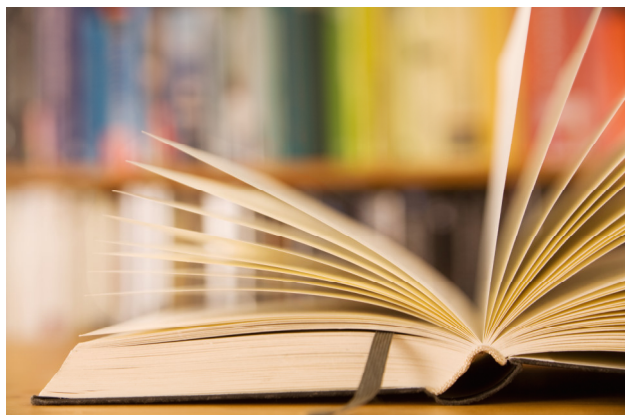
Creazione di una pagina web dedicata al progetto per la costituzione di una o più Comunità Energetiche Rinnovabili

ACCENDIAMO LE ENERGIE:
Percorso partecipativo per l'attivazione di comunità energetiche rinnovabili e solidali nei sei comuni dell'URF



Fase 3

Redazione dello studio di prefattibilità per la creazione di una o più Comunità Energetiche Rinnovabili (CER) e relativa divulgazione



Fase 4

Supporto legale per la costituzione delle Comunità Energetiche Rinnovabili

