



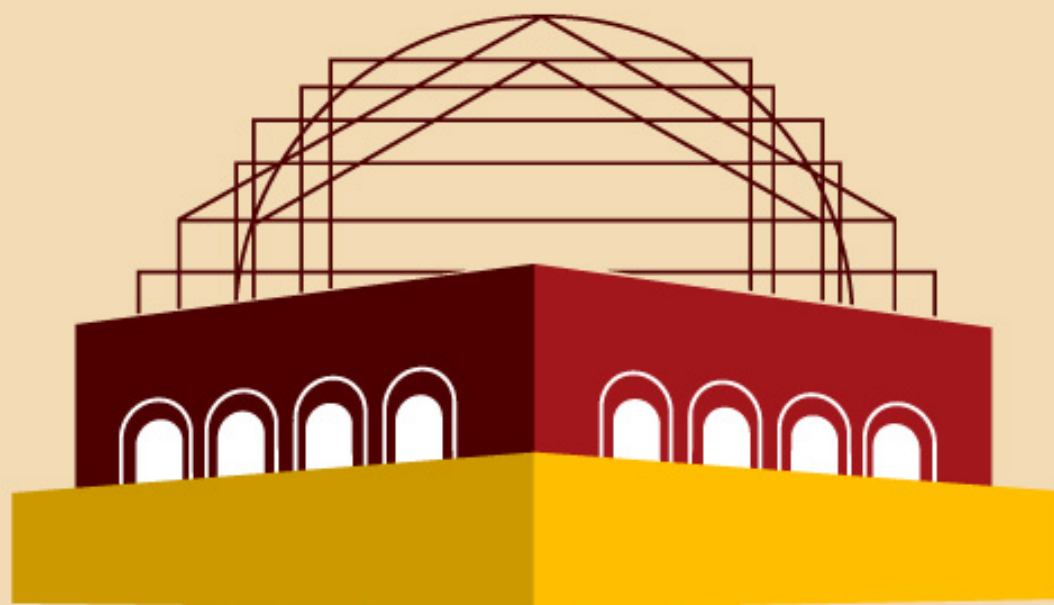
ANDREA PACCIANI

*Architetto*

**BOLOGNA – 19 NOVEMBRE 2010**

**SETTIMANA DELLA BIO ARCHITETTURA**

**E DELLA DOMOTICA**



CASTRA MAIORA

---

*La bioarte della casa*



# CASTRA MAIORA: LEED E ARCHITETTURA TRADIZIONALE PER LA RESIDENZA

*Abitare la sostenibilità*

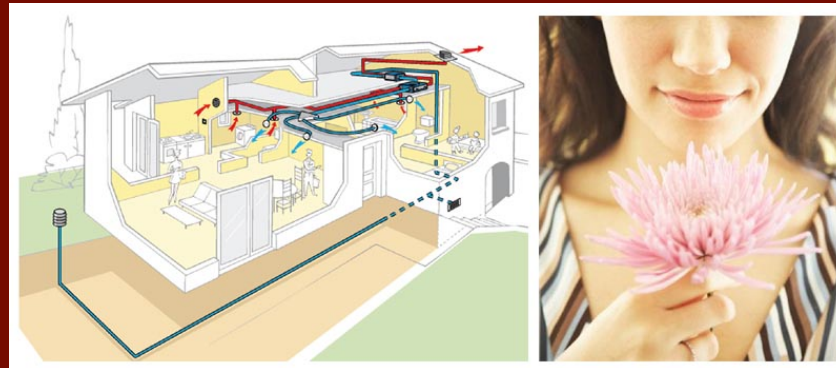




## EDIFICI SOSTENIBILI

- Benessere chimico  
(quantità controllabile)

- Benessere fisico  
(qualità percepita)



- Bioedilizia  
- Leed  
- Domotica

- Benessere del corpo  
- Benessere della mente  
- Benessere dello spirito



## EDIFICIO SOSTENIBILE (Qualità percepita)

- Edificio amabile
- Edificio durevole
- Edificio modificabile
- Edificio sobrio
- Edificio di valore
- Architettura tradizionale



## EDIFICIO AMABILE

Se un edificio non può essere amato, è probabile che sia demolito entro due, tre generazioni; in questo caso non è possibile considerarlo sostenibile.

Ogni edificio prevede un piano di manutenzione, demolizione e riciclaggio, ma in realtà è un'ammissione di incapacità di costruire in modo amabile per 20 o 30 generazioni come in passato.



## EDIFICIO DUREVOLE

Non è possibile indovinare le mode architettoniche successive.

Estendere l'efficienza di ciò che costruiamo oggi in un lontano futuro.

Usare materiali altamente complessi per fasi di lavorazioni e trasformazioni rende improbabile la manutenzione a lungo termine.



## EDIFICIO MODIFICABILE

Un edificio destinato a durare per secoli non sappiamo quanti usi potrà ospitare.

Aumento futuro dell'impiantistica.

Aumento futuro dei carichi dei solai.





## EDIFICIO SOBRIO

Costruire rapidamente con materie prime rinnovabili e materiali riciclati senza spreco di energia di trasporto, fasi di produzione e di realizzazione.

Il contenimento energetico non può e non deve concentrarsi sul funzionamento meccanico perché le macchine hanno una durata assai inferiore di una costruzione durevole. Altrimenti si finirà per abbattere gli edifici per poter sostituire un'impiantistica non più adeguata.



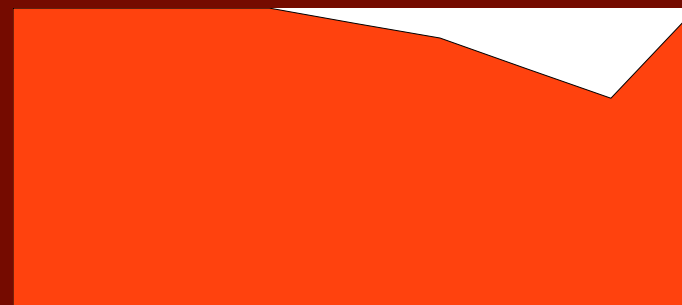
## EDIFICIO DI VALORE ECONOMICO ED ENERGETICO

Sostenibilità moderna

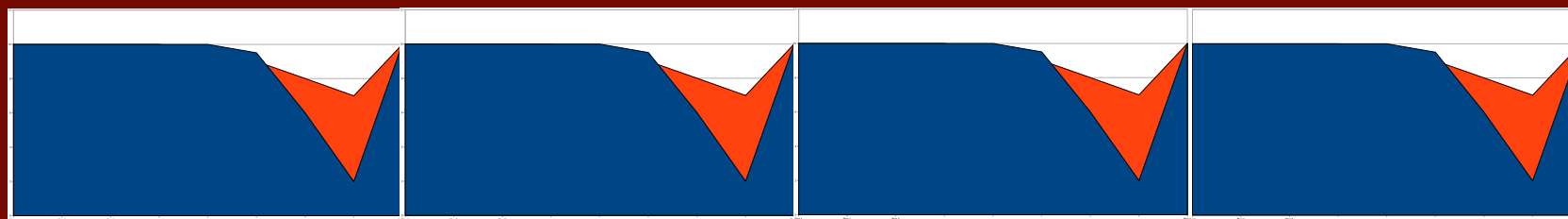


Sostituzione edilizia

Sostenibilità tradizionale



Manutenzione edilizia



Cicli di vita dell'edificio



## ARCHITETTURA TRADIZIONALE

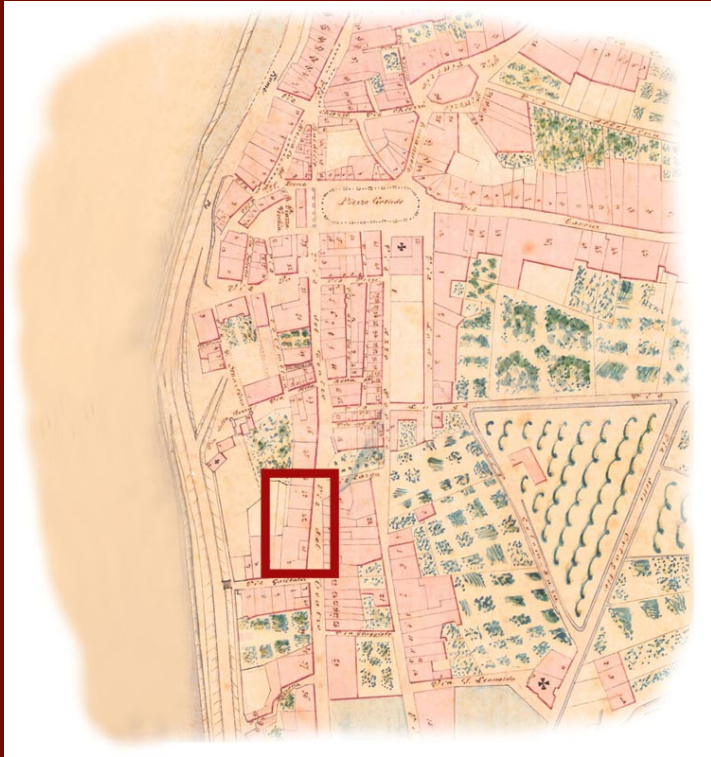
Quali edifici le prossime generazioni potranno amare?

Più intensamente un edificio è segno del tempo di oggi, più rapidamente sarà obsoleto domani.

Successo storico tipologico residenziale

Permanenza tecnologica elementare

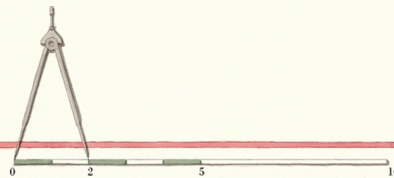
Linguaggio e cultura materiale locale



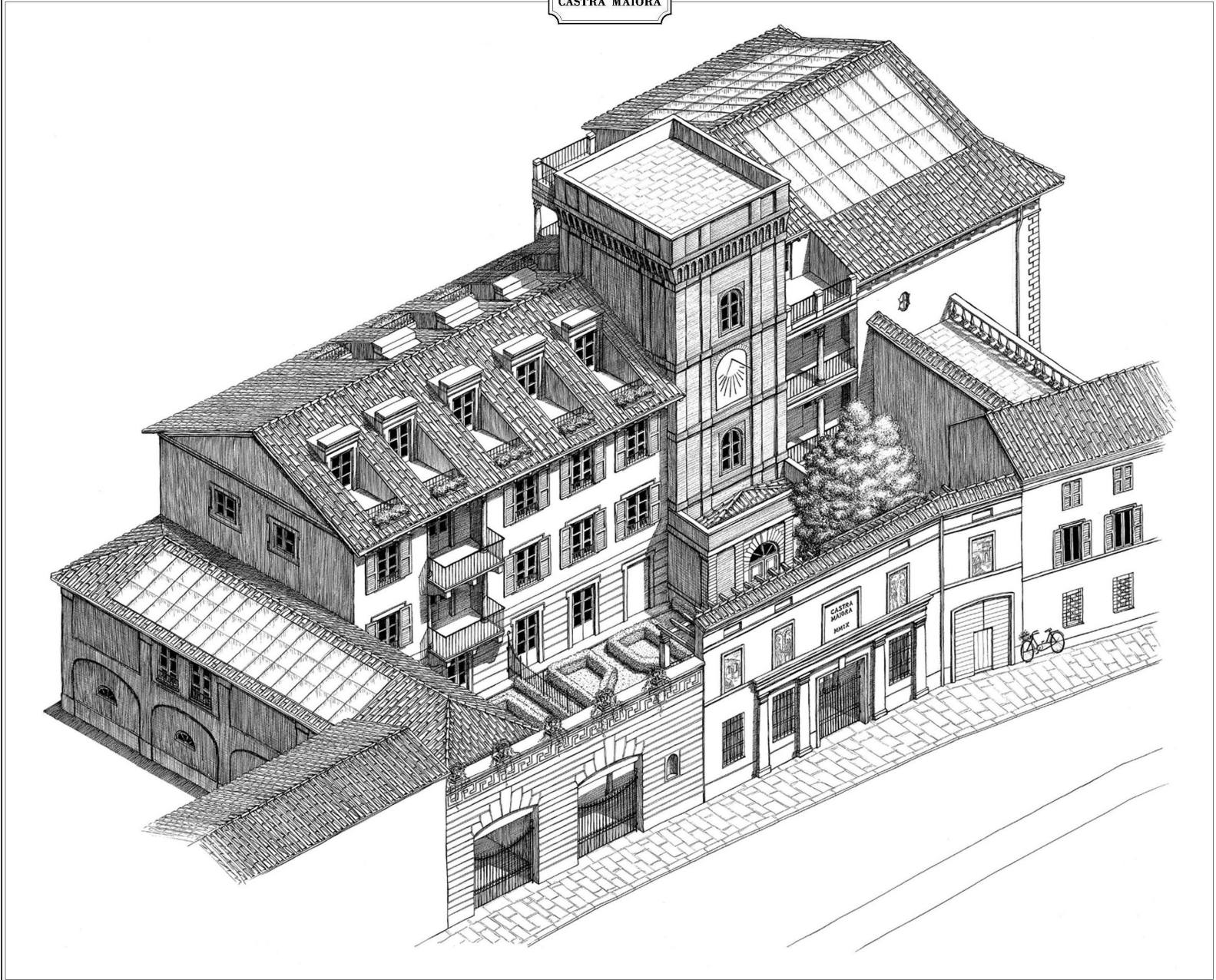
CASTRA MAIORA

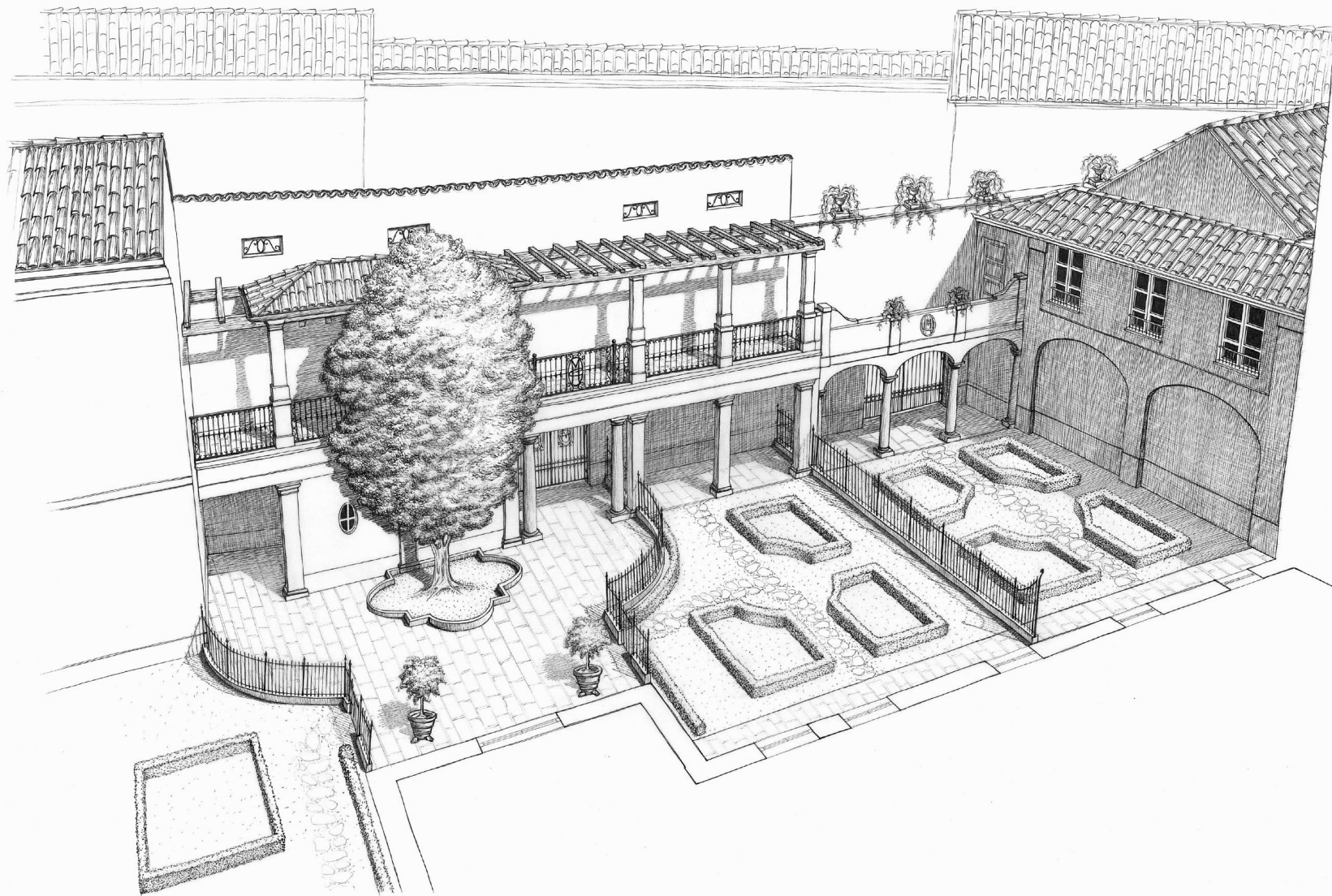


FRONTE SU STRADA CAIROLI



CASTRA MAIORA

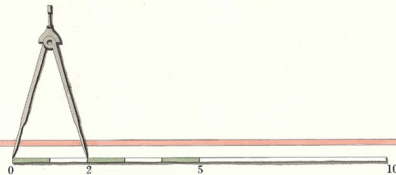




CASTRA MAIORA



FRONTE EST

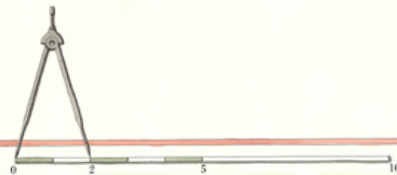




CASTRÀ MAIORA



FRONTE OVEST





ANDREA PACCIANI

*Architetto*

**BOLOGNA – 19 NOVEMBRE 2010**

**SETTIMANA DELLA BIO ARCHITETTURA**

**E DELLA DOMOTICA**