



## Por Fesr 2014-2020 per l'energia

### Indicazioni e strumenti per un uso efficace delle risorse

Incontro rivolto a  
amministratori, tecnici e  
funzionari degli Enti Locali  
e loro consulenti

Giovedì 13 Novembre 2014

Sala Auditorium  
Viale Aldo Moro, 18 - Bologna



# Dai PAES agli interventi

**Alessandro Rossi**

**ANCI Emilia Romagna – Energia, innovazione e sviluppo sostenibile**

**[www.anci.emilia-romagna.it](http://www.anci.emilia-romagna.it)**

[alessandro.rossi@anci.emilia-romagna.it](mailto:alessandro.rossi@anci.emilia-romagna.it)

**Newsletter energia:** <http://www.anci.emilia-romagna.it/Newsletter>

**Queste slide:**

[Canale youtube ANCI-ER](#)

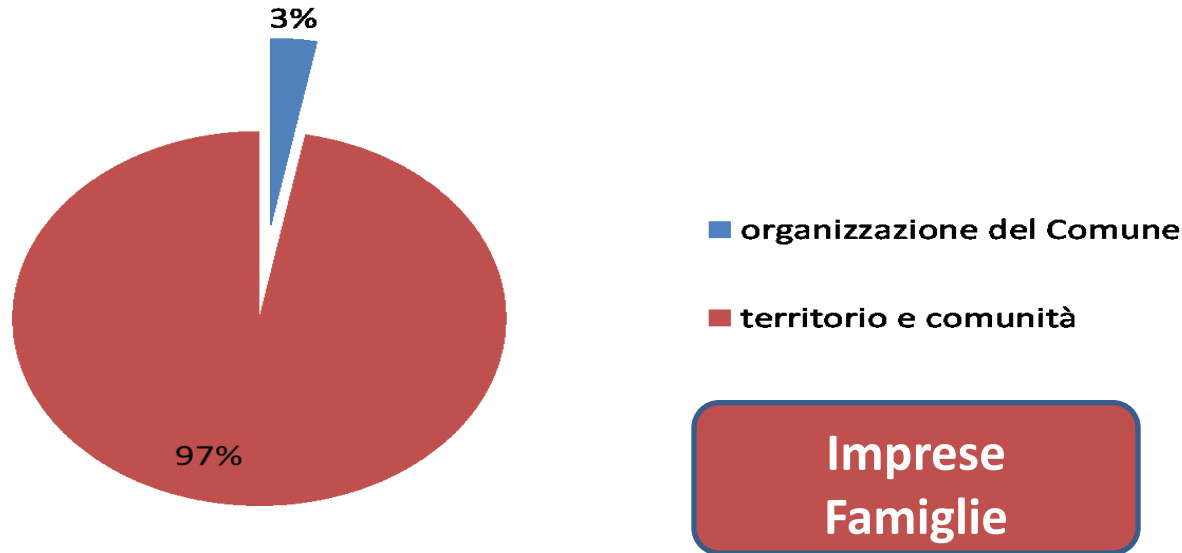
[Cartella Google Drive GdL Energia](#)

[Slideshare ANCI ER](#)



# Consumi del territorio

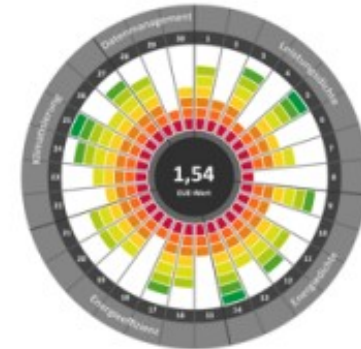
## Bilancio energetico



- Esempio (no interventi senza racconto pubblico)
- Stimolo alle imprese (non solo economico)
- Garantire sostenibilità servizi comunali energivori :  
(IP, scuole, ASP....)
- Bilancio comunale



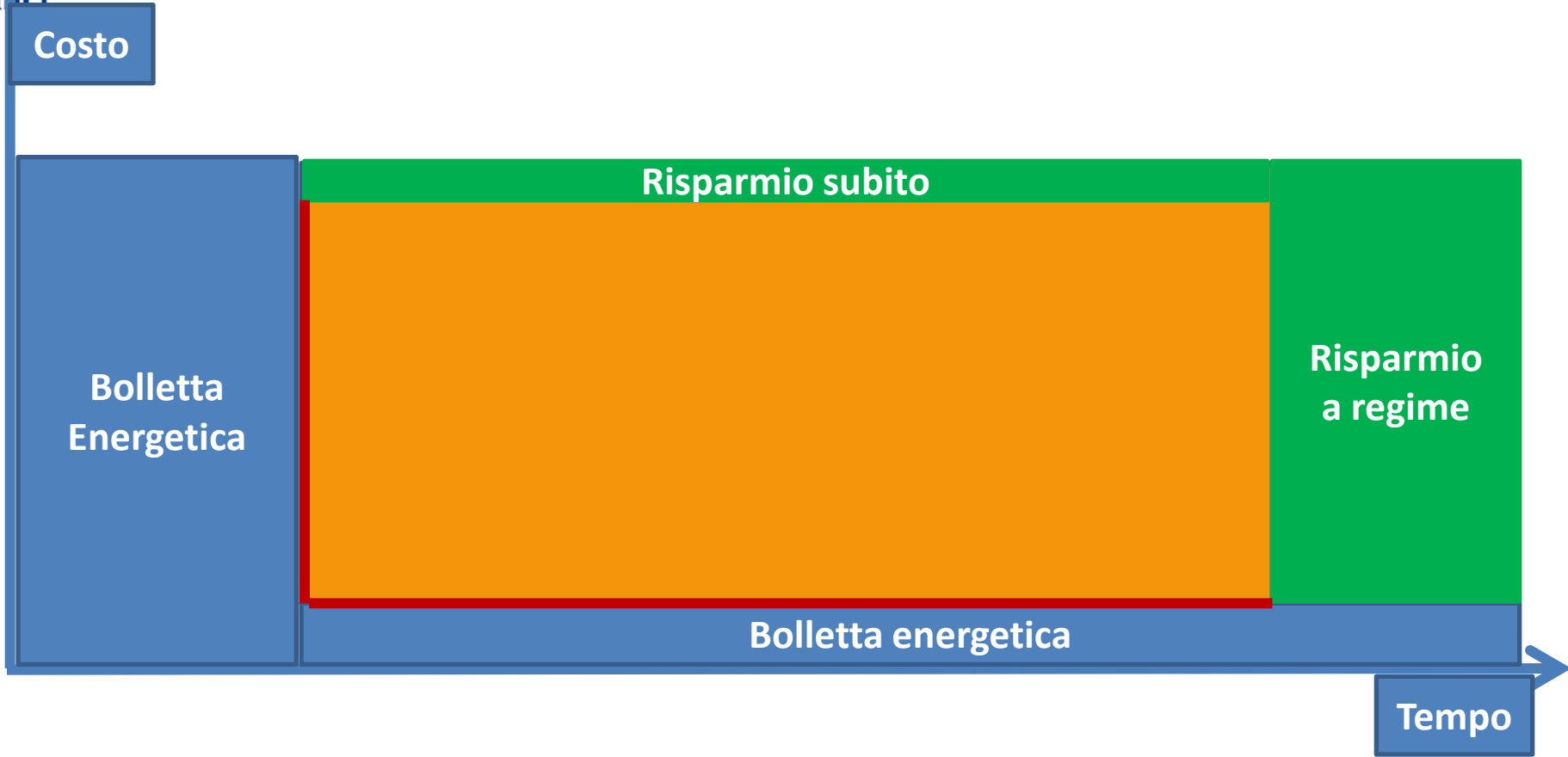
# Da dove partire?



Dario Di Santo “Misurare per efficientare”



# Il modello



Misure sbagliate producono: gare deserte, conflittualità, interventi sbagliati, insostenibilità finanziaria...



(attuazione direttiva UE 27/2012 efficienza energetica)

Integrazione con nuovo sistema regionale  
catasto impianti termici-APE-consumi L.R. 26/2004 e smi  
comma 2 Art. 25-octies *“La Regione rende disponibili ai Comuni i dati...”*

- **comma 15**

*“Le imprese che effettuano la fornitura di energia per utenze intestate a una **pubblica amministrazione centrale** comunicano all'ENEA [...] i consumi annuali, suddivisi per vettore energetico, di ognuna delle suddette utenze e relativi codici di fornitura precedentemente...”*

- **comma 17**

*“Le imprese che effettuano la fornitura di energia per utenze intestate a una **pubblica amministrazione locale**, su specifica richiesta della **Regione** o Provincia autonoma interessata, comunicano alla stessa, i consumi annuali, suddivisi per vettore energetico, delle utenze oggetto della richiesta. La suddetta richiesta contiene i riferimenti delle utenze e i relativi codici di fornitura. Le Regioni e le Province Autonome, rendono disponibili le informazioni di cui al presente comma sui propri siti istituzionali”*

non facciamoci troppe illusioni (nel breve periodo):  
tempi, completezza, affidabilità dei dati...

Ma raccogliamo codici PoD e PdR (catasto sistemi di misura)



# La misura non è (solo) un aspetto tecnico ma anche organizzativo

- **Flussi di fatturazione**
  - Economato, ragioneria....
- **Misurazioni**
  - Contatore, Terzo responsabile impianto
- **Stato degli impianti**
  - Manutentore...
- **Uso dell'edificio e profilo di consumo**
  - Gestori e occupanti

**Dati necessari per le diagnosi energetiche**



# Il ruolo della misura oltre gli aspetti energetici

## Politiche di bilancio

- **Dedicare (quota) dei risparmi a:**
  - Rafforzare politiche energetiche
  - Sostenere iniziative di “welfare energetico”
- **Condividere risparmi con altri soggetti**
  - Scuole, Gestori strutture sportive, ASP....

## Tutelarsi da falsi risultati

- **Normalizzazione consumi a andamento climatico**
  - Non cantare vittoria sui risparmi senza verifiche!

## Monitoraggio

- **Open data e trasparenza**



# Cosa comporta la misura

- Identificazione responsabilità (Ufficio Energia)
- Procedure o semplici regole (Flussi informativi)
- Organizzazione (Team Energia interno)
- Coinvolgimento fornitori (Terzo responsabile)
  
- Smart metering:
  - Smart building
  - Telecontrollo
  - Smart cities.....





# Catasto dei consumi comunali



Descrizione immobile	2012		2013		Delta kWh	% risparmio energetico	Delta €	% risparmio economico
	Consumo (kWh)	Spesa (€)	Consumo (kWh)	Spesa (€)				

## Concentrazione su energivori

Scuola elementare moduli T.N.:

5

12

Scuola Monte S. Giorgio

3

-4

Centro sportivo di Montespino

3

25

Centro sportivo Monte S. Giacomo

1

0

Ambulatorio Monte S. Giacomo

646

457

690

542

44

7

84

18

Sala comunale

2.994

8.108

30.681

7.837

-2.313

-7

-271

-3

Centro sociale Ponterivanina

5.749

11.075

45.679

11.834

-70

0

759

7

Mix di interventi

Indicatori

Piano di riqualificazione

Abilita l'accesso ai fondi asse 4 POR-FESR 2014-2020  
(e altre opportunità)



# 2014: Politiche energetiche locali

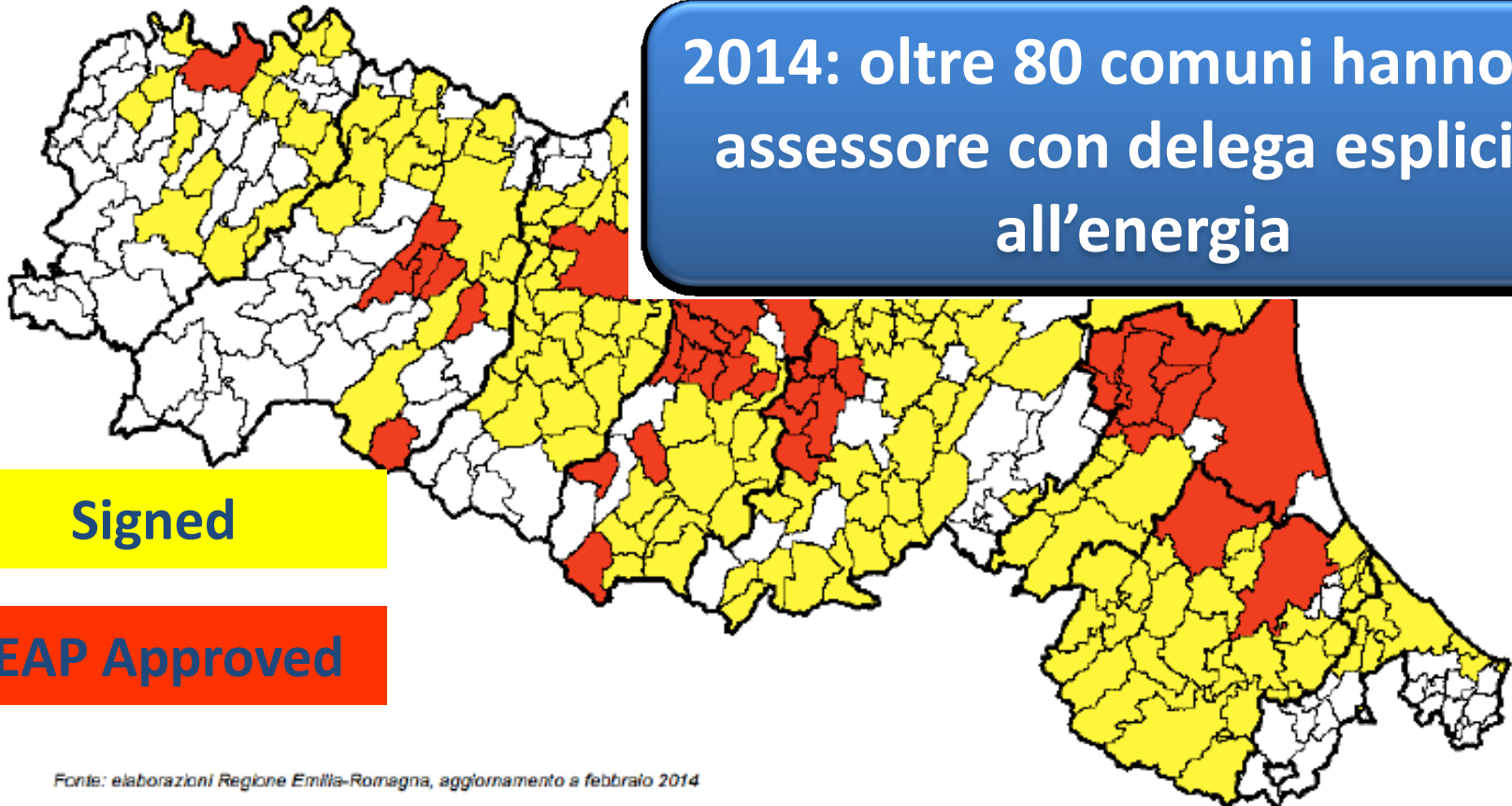
~ 300 (su 340) Municipalities  
~ 95% inhabitants



**Il Patto dei Sindaci in Emilia-Romagna:  
la situazione attuale**



**2014: oltre 80 comuni hanno un  
assessore con delega esplicita  
all'energia**





# Ufficio Energia: dove?



2014: costituzione dei primi  
uffici energia in corso

Unione unico luogo possibile

Funzione energia: come esercitare le politiche energetiche?

<http://www.slideshare.net/redsonslideshare/la-funzione-energia-negli-enti-locali>



# Risorse Funzione Energia

- **Materiale corso**

<http://www.anci.emilia-romagna.it/formazione/La-transizione-energetica-negli-Enti-Locali-dai-sistemi-di-gestione-alla-funzione-Energia>

- **Articolo completo**

- <http://www.slideshare.net/redsonslideshare/la-funzione-energia-negli-enti-locali>

- **Mappa navigabile**

- <https://prezi.com/1qaji8cszr95/funzione-energia/>

- **Energia politica trasversale**

- <https://prezi.com/roac963rjxcd/politiche-energetiche-locali/>

- Incontri con ANCI nelle giunte delle unioni per approfondimenti (su richiesta)
- I Trim 2015: seminari formativi



# Sta succedendo ora

## ART. 34.

(Oil free zone).

[.....]

2. Si intende per [REDACTED]  
un'area territoriale nella quale, entro un  
determinato arco temporale e sulla base di  
specifico atto di indirizzo adottato dai  
comuni del territorio di riferimento, si

[REDACTED]

[REDACTED]

[REDACTED]

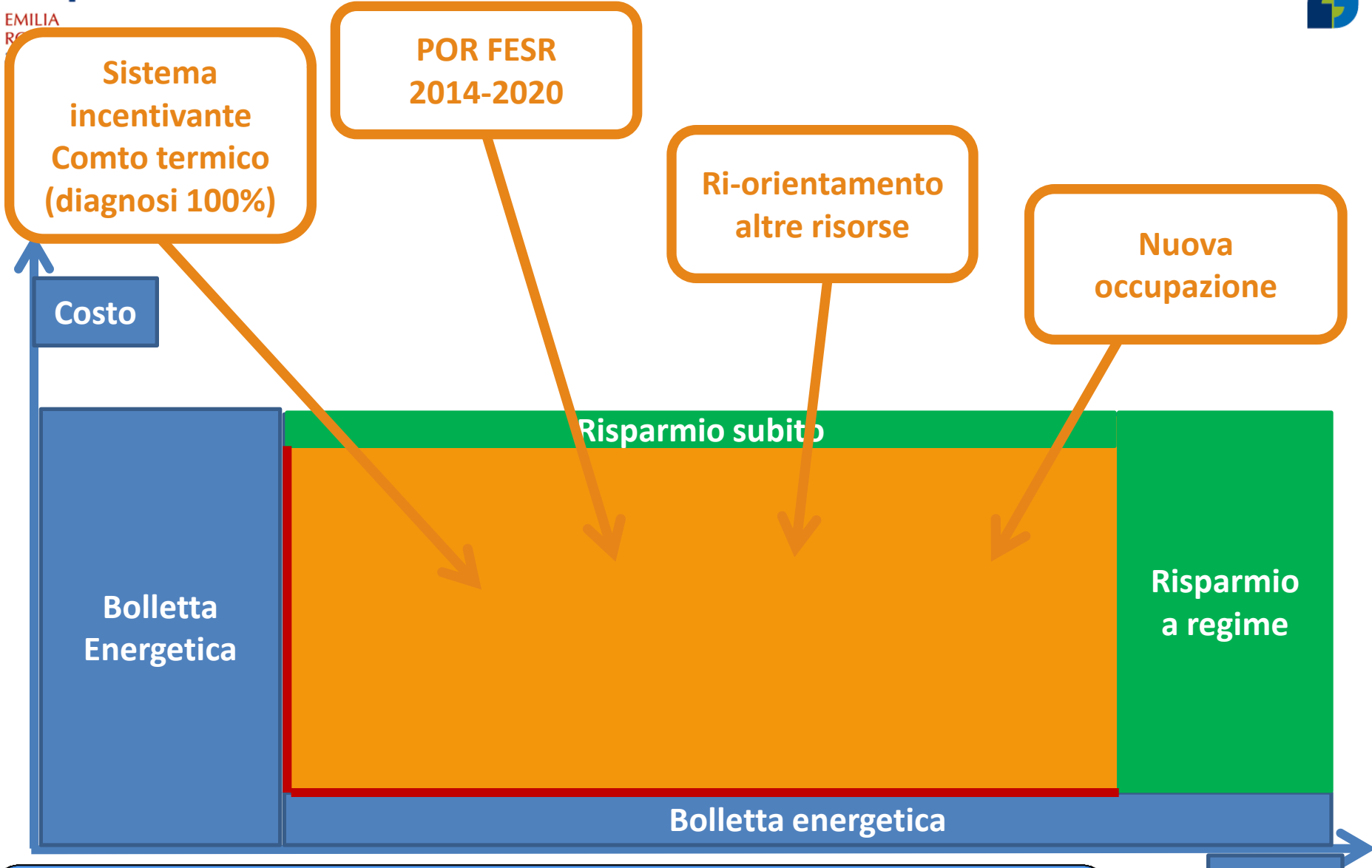
3. La costituzione di *Oil free zone* è  
promossa dai [REDACTED], per il  
tramite delle unioni di comuni e delle  
unioni di comuni montani di riferimento.

Testo approvato in commissione : link



# Le risorse economiche sono nella "bolletta"

EMILIA  
RO



PPP: Strumenti contrattuali

Tempo

# Non solo interventi “hard”

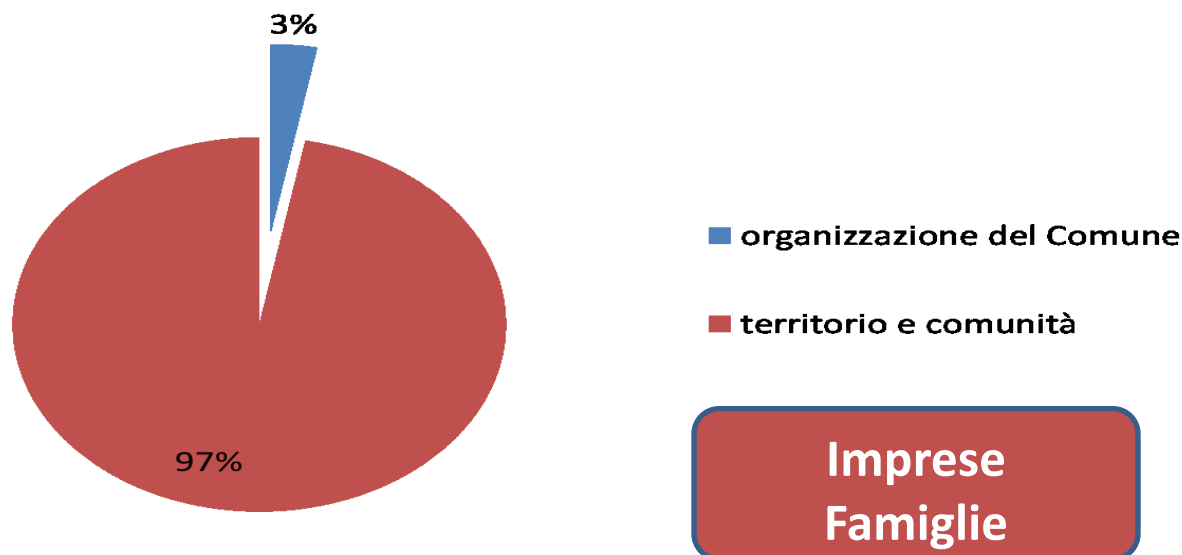


- **Organizzazione**
- **Armonizzazione dei contratti manutenzione impianti**
  - Allineamento date
  - Contenuti prestazionali
- **Focus su comportamenti utilizzatori**
  - Nomina “responsabili energia” di classe, di istituto...
  - Condivisione risparmi
- **Micro-interventi**
  - Smart building (verso il telecontrollo)
  - Elettrico (boiler, distributori bevande, stand by....)
  - Termico (telecontrollo, sezionamento impianti...)



# Imprese e processi produttivi

## Bilancio energetico



## Ruolo dei comuni:

- Informare le imprese (CCIAA, Associazioni)
  - Stimolare progettualità
  - Favorire collaborazioni tra imprese
  - Facilitare le realizzazione interventi