



**EMILIA  
ROMAGNA  
anci**



# Consultazione dei Comuni

## Sintesi dei contributi ricevuti

**Alessandro Rossi**

**ANCI Emilia Romagna – Energia, innovazione e sviluppo sostenibile**

**[www.anci.emilia-romagna.it](http://www.anci.emilia-romagna.it)**

[alessandro.rossi@anci.emilia-romagna.it](mailto:alessandro.rossi@anci.emilia-romagna.it)

**Newsletter energia:** <http://www.anci.emilia-romagna.it/Newsletter>

**Queste slide su slideshare**

Consultazione Comuni sul PER

Canale youtube ANCI-ER

Cartella Google Drive GdL Energia

Slideshare ANCI ER





# Perché la consultazione

- **12/11/2015 - Ass. Palma Costi chiede ai Comuni una partecipazione attiva alla formazione del PER**
- **4/12/2015 - Presidente di ANCI-ER Daniele Manca invita a fornire contributi e allega traccia per la consultazione**

## **Obiettivi condivisi:**

- **Ruolo attivo dei Comuni nelle politiche energetiche**
- **Individuazione di misure di sistema (non istanze di singoli)**
- **PER: strumento per creare posti di lavoro (Green Economy)**

# Struttura del documento di consultazione

## (PER: 10 anni – PTA: 3 anni)

### Sezioni:

1. Quadro conoscitivo
2. Obiettivi programmatici
3. Attori e ruolo
4. Misure di attuazione (categorie)
5. Monitoraggio di dati e processi

Per ogni sezione:

- Spunti a cui dare un punteggio (1-7)
- Spazio per contributi aggiuntivi



# La risposta dei Comuni

ENTI

AESS MODENA - CERTIQUALITY ER – SIPRO - TEAM PROGETTI UE  
SMARTREFLEX E RES H/C SPREAD - ARPAE

C  
o  
m  
u  
n  
i  
  
e  
  
U  
n  
i  
o  
n  
i

**BO** Comuni: Baricella, **Bologna**, Casalecchio di Reno, Imola, Monterenzio, Monte San Pietro, San Lazzaro di Savena, Valsamoggia, Sasso Marconi, Zola Predosa  
**Unioni: Terred'Acqua, Reno Galliera**

**FE** Comune di **Ferrara**

**RA** Comuni: Faenza, **Ravenna**  
**Unioni: Romagna Faentina, Bassa Romagna**

**FC** Comuni: **Cesena, Forlì**

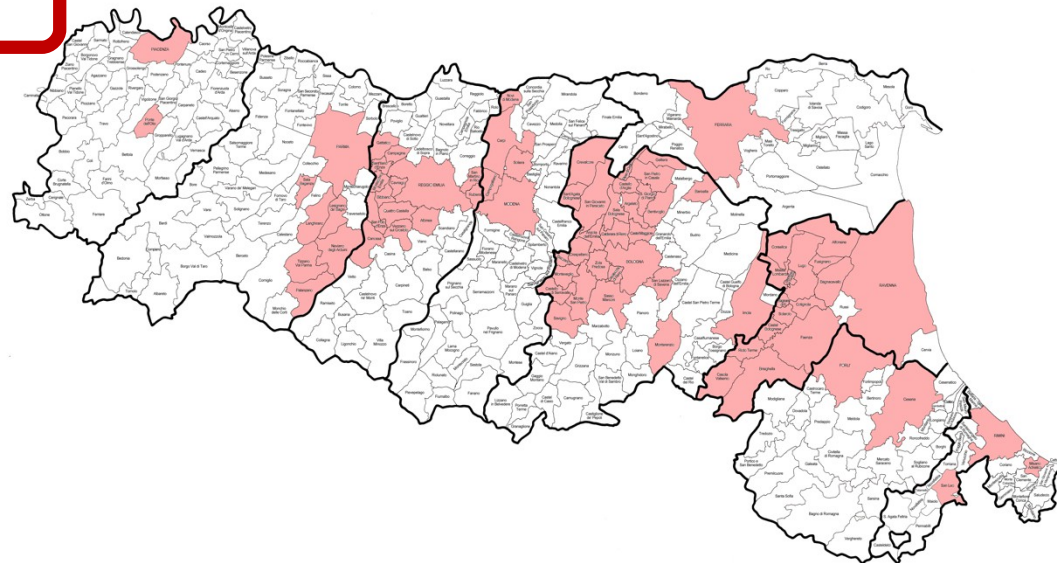
**RN** Comuni: **Rimini**, Misano Adriatico, San Leo

**M** Comuni: Soliera, **Modena**  
**O** **Unione Terre d'Argine**

**RE** Comuni: Montecchio, **Reggio Emilia**, Rubiera, San Martin in Rio  
**Unioni: Colline Matildiche, Valdenza**

**PR** Comuni: **Parma**, Sala Baganza  
**Unione Montana Appennino Parma Est**

**PC** Comuni: **Piacenza**, Ponte dell'Olio






**Popolazione 2.309.847 pari al 53 % abitanti**



# Restituzione Esito consultazione

EMILIA  
ROMAGNA  
anci

- **Dettaglio: report di 10 pagine accessibile da web (link)**

CONTRIBUTI PROPOSTI	PUNTEGGIO	CONTRIBUTI AGGIUNTIVI
<p><b>Benchmark</b> - Dati reali disaggregati e armonizzati di livello comunale e indicatori sull'uso dell'energia (mappatura energetica domanda/offerta, distretti energivori..) per abilitare le politiche dei Comuni, consentire un ruolo attivo dei Comuni nel monitoraggio e disporre di <i>benchmark</i>.</p>		<ol style="list-style-type: none"> <li>1. Utile adottare mappatura di domanda/offerta di calore di ARPAE ER (progetto UE RES H/C Spread) con indicazioni geo-localizzate di dove domanda e offerta di calore si intersecano e possono creare sinergie interessanti. Sarebbe utile che ogni comune lo prendesse come punto di partenza per affinare e validare il lavoro con dati di dettaglio in suo possesso. Nelle segnalazioni di opportunità locali di sfruttamento, utili i casi studio del progetto UE <a href="#">SmartReflex</a></li> <li>2. Inserire le norme relative al risparmio energetico a livello di pianificazione urbanistica all'interno della LR 20/2000 e quelle sugli edifici in senso stretto all'interno della L.R. 15/2013.</li> </ol>
<p><b>Mappa delle opportunità</b> - Evidenziare per area geografica - e quando possibile <a href="#">georeferenziata</a> - quante più informazioni possibile sulle opportunità: geotermia, tetti in amianto, aree marginali, cascami termici (aziende energivore), <a href="#">reti di teleriscaldamento</a>, coperture di grandi dimensioni, terreni non destinabili ad alcuna destinazione d'uso e pertanto utilizzabili ai fini di impianti solari termici, organizzazioni pubbliche e private certificate ISO 50001, <a href="#">ESCo</a> certificate UNI 11352 (e relative specializzazioni), soggetti pubblici che potrebbero fornire consulenza agli enti locali nella realizzazione di progetti</p>		
<p><b>Database 'componenti'</b> - Segnalare le <a href="#">esperienze</a> (ES. progetti di <a href="#">dissemination</a> sull'energia, strategie e pratiche per organizzare la raccolta dei dati energetici sul territorio, analisi di esperienze e risultati delle azioni dei PAES) già esistenti di organizzazioni di comuni, unioni e delle strutture pubbliche dedicate all'energia sul territorio regionale per consentire di definire misure di diffusione e rafforzamento coerenti.</p>		

- **Sintesi (estrema): queste slide**



# Come proseguiamo

- **Trasmissione del report della consultazione a RER**
- **Avvio confronto ANCI-RER+ERVET**
  - Dove e come intervenire sul PER e sul PTA
  - Cosa scrivere
- **Rimane aperta una consultazione informale**
  - Riferimenti: [alessandro.rossi@anci.emilia-romagna.it](mailto:alessandro.rossi@anci.emilia-romagna.it)
- **Prossimo appuntamento: quando esiste una bozza di documento**
- **Aggiornamenti: newsletter, comunicazioni istituzionali, EGEinComune**



# Quadro conoscitivo (dati e loro aggiornamento)



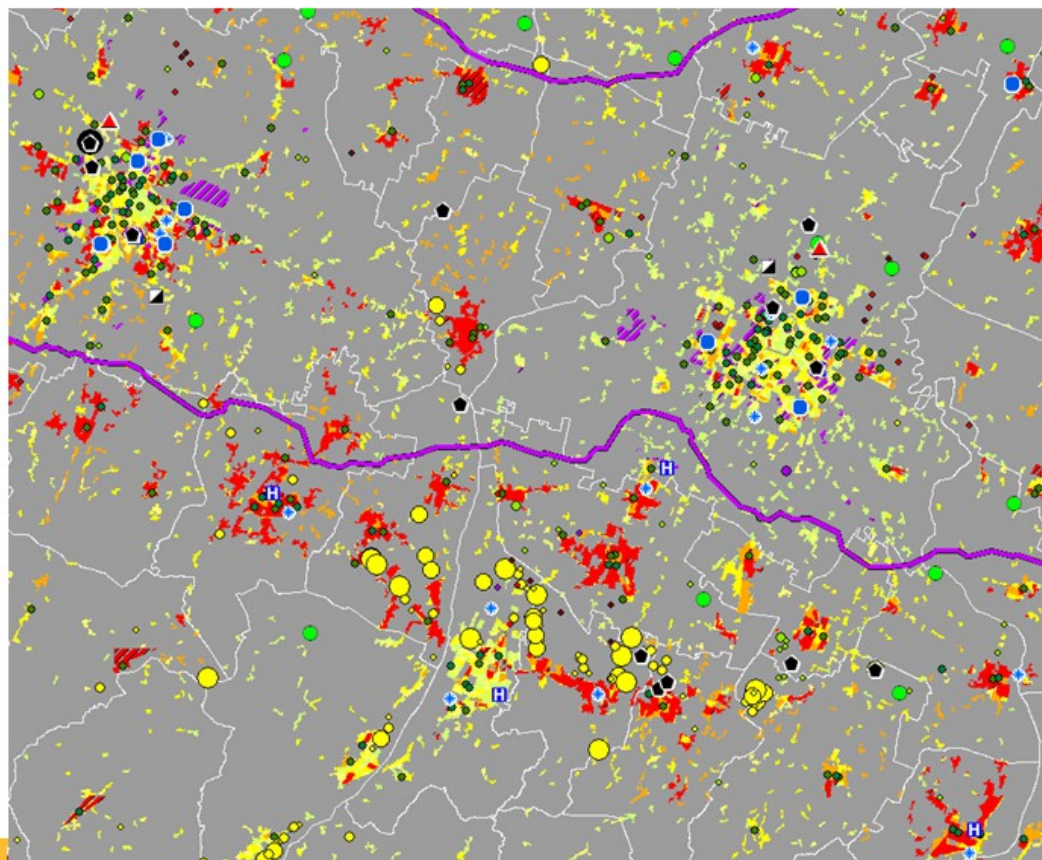
- **Necessità di dati e benchmark di livello comunale:**
  - Dati aggregati e puntuali ove disponibili
  - Mappe di consumi, produzione e opportunità (specie su termico)

**COME?: Inserire nel PER la volontà e nel PTA un impegno a breve per:**

**Dati aggregati: accordo con distributori gas ed elettricità + ENEA:  
8 soggetti in ER**

**Dati puntuali: attuazione efficace comma 2 art. 25 octies LR  
26/2004 e smi**

# ...final output: HEAT MAP EMILIA-ROMAGNA

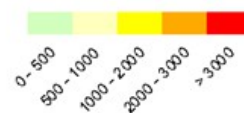


## Energy Offer

- ★ Geothermal
- # Waste to energy
- District heating
- \$ Fossil fuel power
- ( Biomass
- Gas pipeline

- Energy Industries
- Production and processing of metals
- Mineral Industry
- Chemical Industry
- Waste Management
- Other activities (farms, food industry, paper)

## Heat demand - Residential sector (MWh)



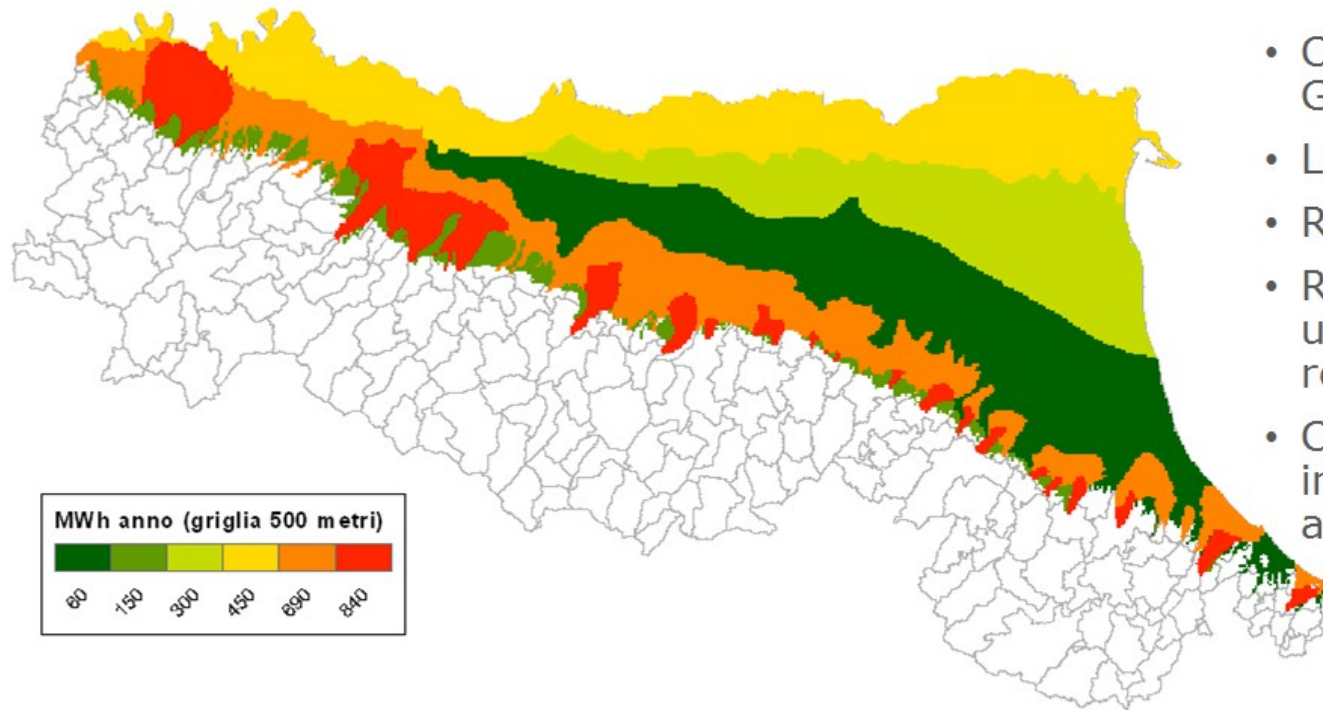
## Energy Demand

- k Swimming pool
- v Hospital
- Prison
- Public school
- Private school
- ▨ 100 - 75000
- ▨ 75000 - 2200000



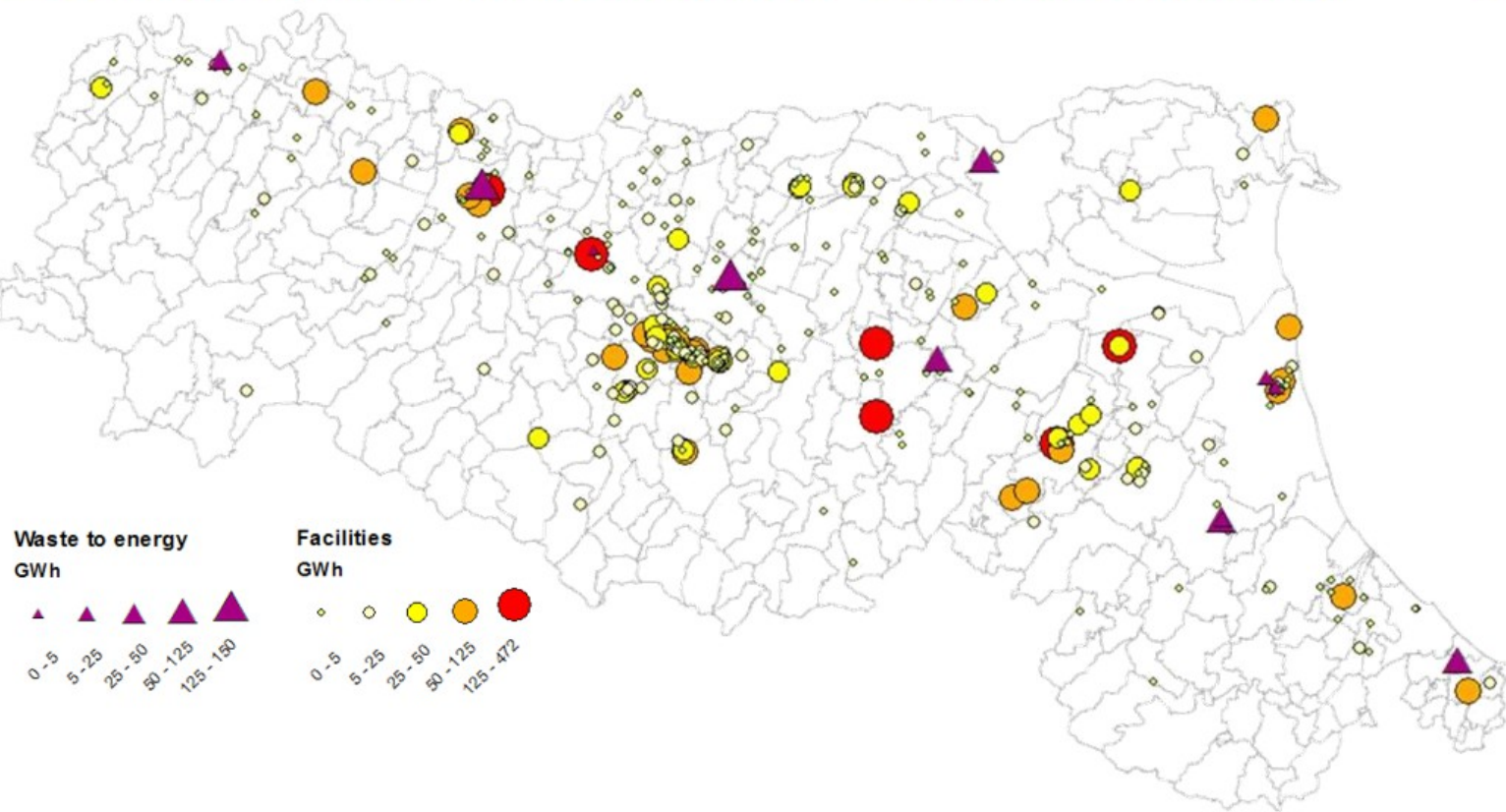
# Geothermal potential (draft)

- Cooperation with Regional Geological Survey
- Low enthalpy -> plain
- Resolution: 500x500 m grid
- Research addressed to understand the potential for residential sector
- Contribution to tertiary and industrial sector will be analysed



# Potential for industrial excess heat

Tabl  
valu  
curr  
Ma  
Th  
Th  
Fu  
Ch  
Iro  
No  
No  
Pa  
Fo  
Sou



on	coefficient	Excess heat (GW)
1,9	0,25	0,48
1,5	0,25	0,37
0,1	0,25	0,03
59	0,25	34,4
38	0,25	58,84
32	0,25	55,36
42	0,25	36,76
04	0,25	27,51
3	0,25	0,75
1,1	0,25	0,28
12	0,25	3,53
31	0,25	210,58
03	0,25	2,26
49	0,25	15,87
85	0,25	0,24



# Quadro conoscitivo (norme nazionali e locali)



- **Messa a sistema delle tante norme di settore nazionali e locali cogenti per la PA e spesso inapplicate:**
  - Edifici, illuminazione pubblica, aria, L. 10/91, Dlgs 102/2014, GPP, impianti termici, teleriscaldamento....

## PERCHÉ?

Nei comuni le procedure e competenze sono distanti e disporre di un quadro completo e aggiornato facilita **MOLTO** il lavoro degli uffici politiche energetiche.

## COME?

**Indentificare nel PER un soggetto con il compito di aggiornarlo per tutti (su web)**



# Obiettivi programmatici (rafforzamento amministrativo)



EMILIA  
ROMAGNA  
anci



- **Uffici politiche energetiche di Comuni > 30Kab e Unioni**  
– Rafforzamento e nuove istituzioni

**COME?**

**Indicare nel PER che la Regione promuove e sostiene la costituzione e il rafforzamento degli uffici in quanto funzionale all'esercizio della funzione energia**

**Indicare nel PTA un possibile obiettivo (50% delle Unioni?) e definire misure di sostegno per raggiungerlo (misure di sistema, strumenti, risorse...)**



# Obiettivi programmatici (rinnovabili e efficienza = +lavoro)



EMILIA  
ROMAGNA  
anci



- Stimare l'impatto occupazionale nei diversi scenari di piano
  - Comparti: Edilizia, impiantistica, progettisti, Servizi ESCo

**COME?**

**Indicare nel piano una o più metodologie (tra le tante) per stimare gli impatti occupazionali che sia utilizzabile anche a livello comunale**

**Applicare la metodologia sugli scenari di piano (anche solo su un solo settore)**



# Attori e Ruoli



EMILIA  
ROMAGNA  
anci



- **Trasversalità dell'energia: la funzione energia da sola non può nulla se non integrata con le altre funzioni amministrative**
- **Il ruolo del Comune è di stimolo e sostegno a famiglie e imprese**

**COME?**

**Dichiararlo nel PER**



# Misure di attuazione

## Categorie:

1. Governance
2. Rafforzamento politiche locali
3. Filiera
4. Soft-policy
5. Finanza
6. Tecnologie

Per ogni categoria un  
punteggio da 1-7

(non COME ma SE è  
importante)



# Governance

- Luogo di confronto permanente (orizzontale e verticale)
- Sostegno all'esercizio della funzione energia (delega e ufficio) dei Comuni. In Unione per i comuni < 30 Kab
- Maggiore integrazione nella produzione legislativa e normativa
- Esempi di modifiche statutarie per evidenziare il ruolo dell'ente (es: Città Metropolitana e nuovo Comune Valsamoggia)







# Rafforzamento politiche locali

- **Indicare nel piano come l'esercizio di politiche energetiche può modificare le politiche ordinarie**
  - pianificazione territoriale
  - Edilizia privata
  - Lavori pubblici
  - Attività produttive e commercio
  - Mobilità
  - Servizi sociali
  - Scuola e formazione





# Filiere

- **Prevedere nel piano misure legate alle filiere**
  - Biomassa forestale
  - Biomassa scarto agroalimentare
  - Biomassa ittica
  - Reflui zootecnici
  - FORSU
  - Sostituzione coperture amianto
  - .....



**Esistono molti studi di settore, si possono mettere a sistema**



- **Politiche che agiscono sui comportamenti di famiglie e imprese**
  - costano poco!
  - Comunicazione, formazione, facilitazione
  - Sostegno a processi locali di citizen empowerment
  - Disponibilità di open data energetici
  - ....



**Enea nel rapporto 2015 su efficienza energetica ne conferma l'importanza (link)**



- **Modelli e schemi finanziari replicabili sul territorio**
  - Fondi rotativi
  - Fondi di garanzia
  - Equity crowdfunding
  - **Art. 23 DL 158/2008** (esempio San Lazzaro - BO)  
(detrazioni fiscali per cittadini che realizzano piccoli interventi pubblici)
  - Sostegno all'accesso a fondi europei





# Tecnologie

- **Fotovoltaico**
- **Biomassa**
- **Solare termico**
- **Geotermia**
- **Teleriscaldamento**
- **Eolico**
- .....





# Misure di attuazione



## Graduatoria emersa da consultazione:

1. Finanza **e fiscalità**
2. Soft-policy
3. Governance
4. Filiere
5. Rafforzamento politiche locali
6. Tecnologie





- Individuare indicatori di efficacia delle politiche energetiche locali
- Disponibilità dei dati
- Open Data

**COME?**

**Legarsi a quanto indicato nel quadro conoscitivo**

**Nel PER promuovere gli open data, nel PTA indicare un impegno su una classe di dati**