



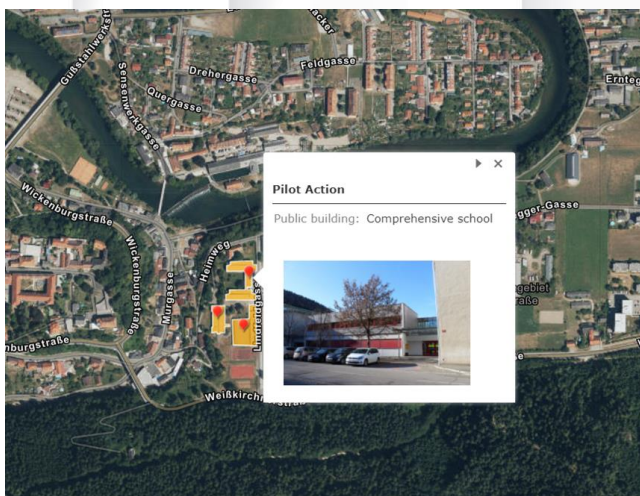
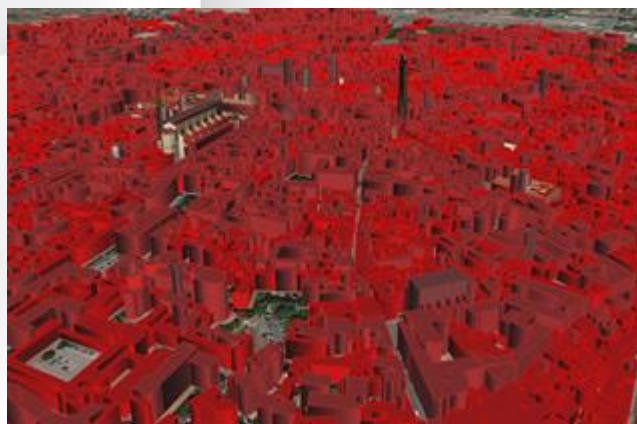
STATO DELL'ARTE E RISULTATI

I PRIMI MODELLI 3D

Il Work Package T1 è dedicato alla creazione di modelli 3D degli edifici delle aree pilota. Le geometrie 3D saranno utilizzate per eseguire un'analisi completa e la visualizzazione degli audit energetici, sostenere l'aumento dell'efficienza energetica negli edifici pubblici e migliorare la qualità della vita.

La creazione di geometrie 3D si basa su dati geospaziali raccolti dai partner del progetto (footprint degli edifici, LiDAR, ecc.) e metodi all'avanguardia.

Questi modelli 3D sono stati creati con livelli di dettaglio sufficienti (LOD1) a soddisfare gli obiettivi di BOOSTEE-CE. I primi modelli 3D degli edifici sono stati quindi prodotti per le aree pilota di Velenje (Slovenia), Bologna (Italia), Koprivnica (Croazia), Judenburg (Austria) e Zlin (Repubblica Ceca).



VISUALIZZATORE ONLINE

Per presentare le Azioni Pilota del progetto BOOSTEE-CE, è stato realizzato un visualizzatore online (Story Map) con i luoghi dei pilota e le informazioni sulle aree urbane. Il visualizzatore è utile per diffondere sia le informazioni dei pilota ma sarà anche utilizzato per testare la piattaforma OnePlace.

[PROVALO: ONLINE VIEWER](#)



FOCUS GROUP MEETINGS

Gli obiettivi del progetto BOOSTEE-CE sono stati presentati nei primi focus group meetings tra novembre 2017 e gennaio 2018. L'obiettivo principale di questi eventi è stato lo scambio di esperienze tra le parti interessate e la discussione dei risultati del progetto così come di quei risultati che puntano in particolare a migliorare l'efficienza energetica.

Questi eventi porteranno a una migliore comprensione delle esigenze degli stakeholder nell'ambito dei lavori e dei risultati principali di BOOSTEE-CE.



INTERNATIONAL EUROPEAN ENERGY AWARD

Il riconoscimento European Energy Award Gold è stato assegnato al partner di BOOSTEE-CE Judenburg (Austria). La città di Judenburg è membro della sezione Austriaca del Programma European Energy Award chiamato "e5". Nel 2017 la città è stata sottoposta a controlli ed è stata certificata per la quarta volta e ha ottenuto il miglior punteggio possibile in questa tornata di controlli: cinque "e" in Austria e allo European Energy Award Gold a livello internazionale.

2do INCONTRO DI PROGETTO

La seconda riunione dei partner di BOOSTEE-CE si è tenuta a Varsavia, in Polonia, ospitata dall'Agenzia per l'energia Mazovia dal 6 al 7 novembre 2017. I partner di progetto hanno presentato le attività come pianificate e 3 gruppi di lavoro hanno lavorato in parallelo su diversi aspetti del progetto. L'incontro è servito anche per la preparazione delle attività relative al 1° periodo di rendicontazione.

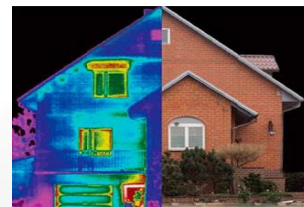




DESCRIZIONE PARTNER

Agenzia Regionale Nord per l'Energia, Croazia – PP4

L'Agenzia Regionale Nord per l'Energia REAN - www.rea-sjever.hr) è stata istituita nel 2009 come ente pubblico, indipendente e senza fini di lucro con l'obiettivo di fornire supporto, consulenza e servizi a diverse parti interessate e clienti. L'Agenzia ha maturato una grande esperienza nel collaborare con le autorità pubbliche e fornendo un'ampia gamma di servizi dall'avvio all'esecuzione del progetto sia a livello strategico che operativo. Il suo obiettivo principale è quello di introdurre costantemente nuovi *concepts* (tecnologici, governativi, finanziari) e di mantenere la loro posizione di rilievo in qualità di *energy player* nella regione. L'Agenzia è orgogliosa di essere membro di FEDARENE e sostenitore ufficiale del Patto dei Sindaci e di ManagEnergy.



DESCRIZIONE PARTNER

Agenzia di Sviluppo della Contea di Tolna, Ungheria – PP6

L'Agenzia di sviluppo della Contea di Tolna (TCDA - www.tolnamegye.hu) è uno dei tre successori legali dell'Agenzia per lo sviluppo regionale del Sud Transdanubiano. L'agenzia di sviluppo della Contea di Tolna è un'entità pubblica senza scopo di lucro, partecipata al 100% dal Comune di Tolna. Le sue attività principali sono: pianificazione strategica e operativa a livello regionale, subregionale e locale, gestione di progetti di cooperazione territoriale, sviluppo di competenze. L'Agenzia ha inoltre preso in carico il meccanismo di supporto nella gestione dell'energia istituito dall'Agenzia di Sviluppo Regionale del Sud Transdanubiano per i comuni a partire dal 2010.



TOLNA COUNTY
Development Agency
Nonprofit Public Ltd.



DESCRIZIONE PARTNER

Regione Emilia – Romagna, Italia - PP7

La regione Emilia-Romagna (<http://www.regione.emilia-romagna.it>) è situata nel Nord dell'Italia, copre un'area di circa 22 452,78 km², con una popolazione di circa 4 447 940. Come Autorità Regionale, i temi di competenza spaziano dall'Agricoltura, Ricerca, Innovazione, a Economia sostenibile, Energia, Ambiente, Pianificazione territoriale solo per citarne alcuni. Nell'ambito di Boostee-ce, la Regione Emilia-Romagna condividerà la sua esperienza e gli strumenti di cui dispone nel campo dell'Energia e collaborerà con la partnership nella creazione di un database che consentirà di collegare le informazioni sugli edifici con tutti i dati sul consumo energetico, raccogliendo dati in tempo reale e impostando gli strumenti per raccogliarli in modo bidirezionale. A tale scopo, è stato individuato un "caso" pilota per testare gli strumenti innovativi sviluppati, con l'obiettivo di supportarne un ampio uso e favorire l'efficienza energetica e l'ammodernamento degli edifici pubblici nella regione.





PROSSIMO INCONTRO DI PROGETTO

Il prossimo incontro di progetto BOOSTEE-CE avrà luogo a Ptuj, Slovenia il 5-6 Aprile, 2018. I partner si incontreranno per rivedere, discutere e valutare i progressi compiuti nel progetto e pianificare le prossime attività.



PROGETTO BOOSTEE-CE PRESENTATO DA TCDA

L'evento nazionale si è svolto a Kölesd (Ungheria) il 21 febbraio 2018. Dopo una breve introduzione degli obiettivi del progetto, smart metering e i vantaggi di queste soluzioni sui costi di manutenzione degli edifici pubblici, Balázs Kiss ha informato i partecipanti che a Tolna sono stati selezionati circa 3 edifici per azioni pilota. L'obiettivo dell'azione pilota ungherese "Applicazione di OnePlace per migliorare l'efficienza energetica negli edifici pubblici a Tolna (HU)" è di migliorare l'efficienza energetica dei 3 edifici utilizzando lo strumento di progetto OnePlace.



CONTATTI:

Coordinatore di progetto: Fabio Remondino, FBK Trento, Italy – remondino@fbk.eu



Sito di progetto: <http://www.interreg-central.eu/Content.Node/BOOSTEE-CE.html>



Pagina Facebook: <https://www.facebook.com/BOOSTEECE/>



Il progetto è stato finanziato dal Programma Interreg Central Europe, nell'ambito della Priorità 2 "Cooperazione sulle strategie low- carbon in Europa Centrale", obiettivo specifico "sviluppare e implementare soluzioni per aumentare l'EE e le rinnovabili nelle infrastrutture pubbliche". Il bilancio totale di BOOSTEE-CE è di 2,2 M di Euro.

